

# Professionnel Caméra IP HD

## Guide de Démarrage Rapide

V 2.3

Les informations sur le CD peuvent être téléchargées sur [www.ipcam.xin](http://www.ipcam.xin).

**Veillez lire attentivement ce manuel avant d'utiliser ce produit et le conserver pour référence future.**

**Ce manuel s'applique à nos caméras IP de la série professionnelle telles que:**

**Caméras IP HD Bullet**

**Caméras IP HD Dôme**

**Caméras IP HD PTZ**

**Le produit ne contient pas de CD, Veuillez télécharger les informations CD détaillées correspondantes du produit à l'adresse [www.ipcam.xin](http://www.ipcam.xin) avant d'utiliser la caméra.**

**Nous vous proposons d'installer et utiliser la caméra IP selon les contenus ci-dessous, merci.**

## **Table des Matières**

<b>1. Instruction de la caméra</b>	<b>3</b>
<b>2. Connexion de la camera</b>	<b>4</b>
<b>3. Vision via téléphone portable</b>	<b>5</b>
<b>4. Vision via PC</b>	<b>6</b>
<b>5. Configuration sous wifi</b>	<b>8</b>
<b>6. Configuration de l'enregistrement par la carte MicroSD</b>	<b>9</b>
<b>7. Redémarrer et réinitialiser les paramètres d'usine</b>	<b>11</b>
<b>8. Plus d'informations</b>	<b>12</b>

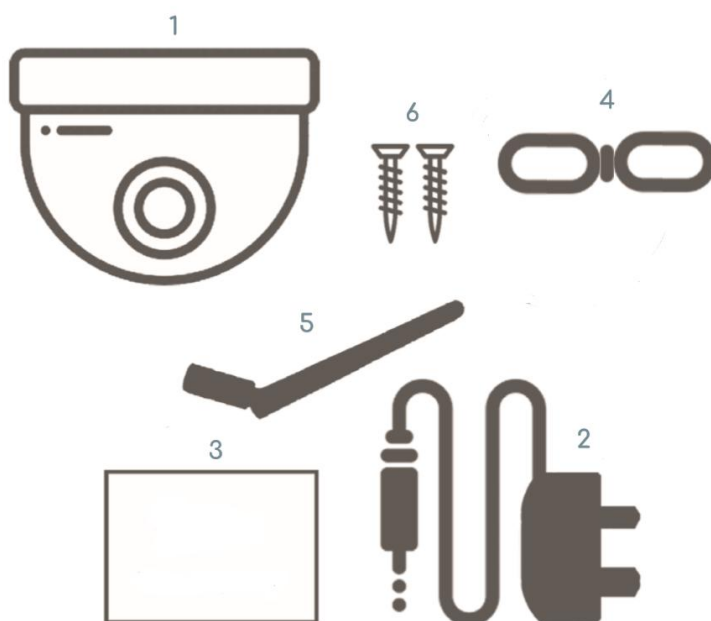
# 1. Instruction de la caméra

## 1.1 Présentation du produit.

C'est une caméra IP numérique HD pour la surveillance. Il envoie et reçoit les données en se connectant à l'internet, et vous pouvez l'utiliser pour visualiser à distance les images en temps réel depuis votre téléphone mobile, votre ordinateur ou d'autre appareil. Les vidéos de surveillance peuvent être enregistrées dans la carte MicroSD, l'ordinateur ou d'autre appareil comme un NVR. La caméra prend également en charge les fonctions d'alarme telles que l'envoi d'alarme via email, l'envoi d'alarme vis message de téléphone etc.

## 1.2 Emballage:

- ① Caméra IP
- ② Adaptateur secteur
- ③ Manuel d'utilisateur
- ④ Sac à vis
- ⑤ Câble d'éthernet
- ⑥ Antenne WIFI



## 1.3 Interface du produit.



## 2. Connexion de la caméra

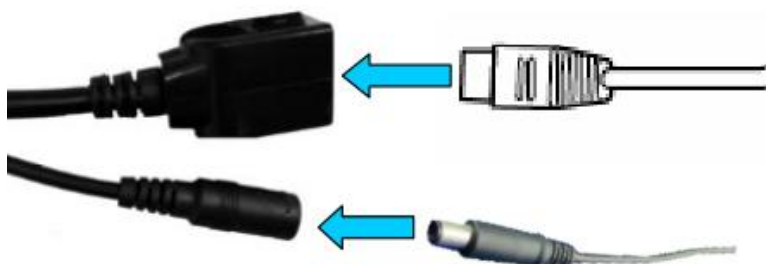
### 2.1 Connectez le câble d'éthernet au routeur et branchez l'adaptateur secteur.



**Le routeur doit pouvoir se connecter à Internet!**

Veuillez utiliser l'alimentation standard.

### 2.2 Connectez le câble LAN et de l'alimentation à la caméra, la caméra se tourne environ une minute pour s'auto-vérifier et ensuite commencer à travailler.



**Voyant de réseau (vert): toujours clignotant signifie que la transmission de données est normale.**

La caméra active le mode AP lorsque la caméra est uniquement connectée à l'alimentation. vous pouvez connecter la caméra via le mode AP. Pour plus de détails, veuillez consulter la documentation d'aide dans les informations du CD.

## 3. Vision via téléphone portable

**3.1 Téléchargez "CamHi"/"CamHiPro" depuis Google Play Store / Apple App Store ou en scannant le code QR ci-dessous pour obtenir des informations sur l'application.**

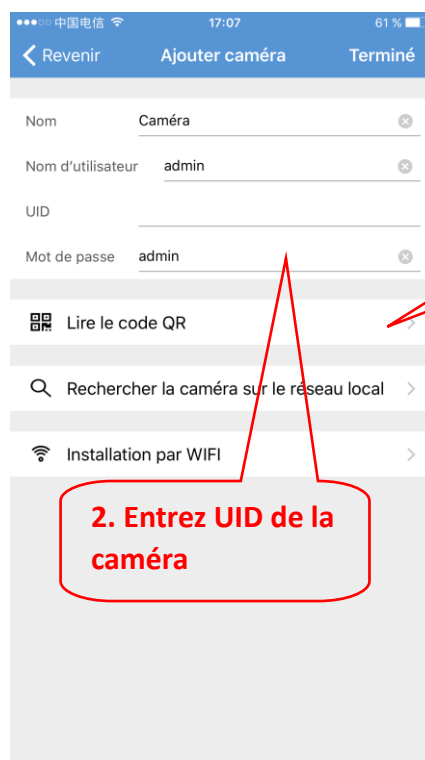


Android



IOS

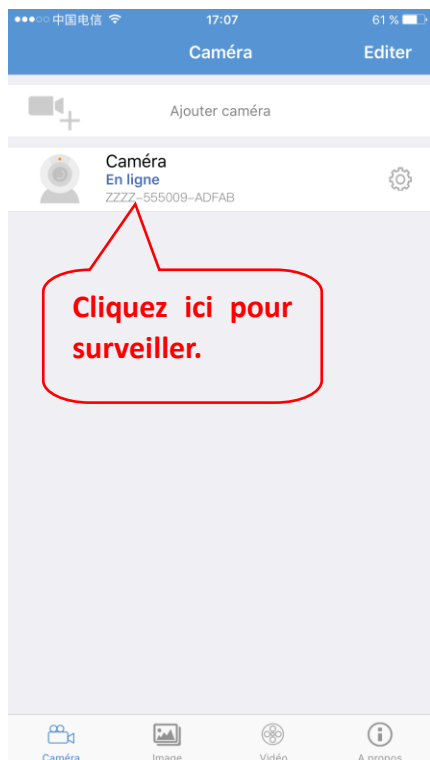
**3.2 Ouvrez l'APP et ajoutez une caméra.**



**Vous pouvez entrer rapidement l'UID en scannant le code QR sur l'étiquette de la caméra, comme indiqué ci-dessous**



**3.3 Après avoir ajouté la caméra, cliquez sur la caméra en ligne pour voir l'image en temps réel.**



Des instructions détaillées pour CamHI sont disponibles dans les informations du CD.

## 4. Vision via PC

4.1 Installez le "search tool" par le informations du CD, puis l'exécutez pour chercher l'adresse ip de la caméra.

NO	IP Address	Name	MAC Address	Version	port
0	192.168.1.122	IPCAM	00:E0:F8:04:31:DE	V7.1.0.2.1-20150817	80

Cliquez sur "Next" pour modifier les paramètres d'internet de la caméra si vous en avez besoin.

Local 192.168.1.18 The software finds available network setting for the Ipcamera automatically. We suggest you just use it you want to modify it manually

DHCP

IP: 192 . 168 . 1 . 19    Name: IPCAM

SubMask: 255 . 255 . 255 . 0    User: admin

GateWav: 192 . 168 . 1 . 1    Passwoi: \*\*\*\*\*

Port: 80   

---

IP: 192.168.1.122    Name: IPCAM

SubMas: 255.255.255.0    Port: 80

GateWa: 192.168.1.1

MAC: 00:E0:F8:04:31:DE

Click Next to confirm the selected device, click Back to reselect the

Nom d'utilisateur  
par défaut:  
admin

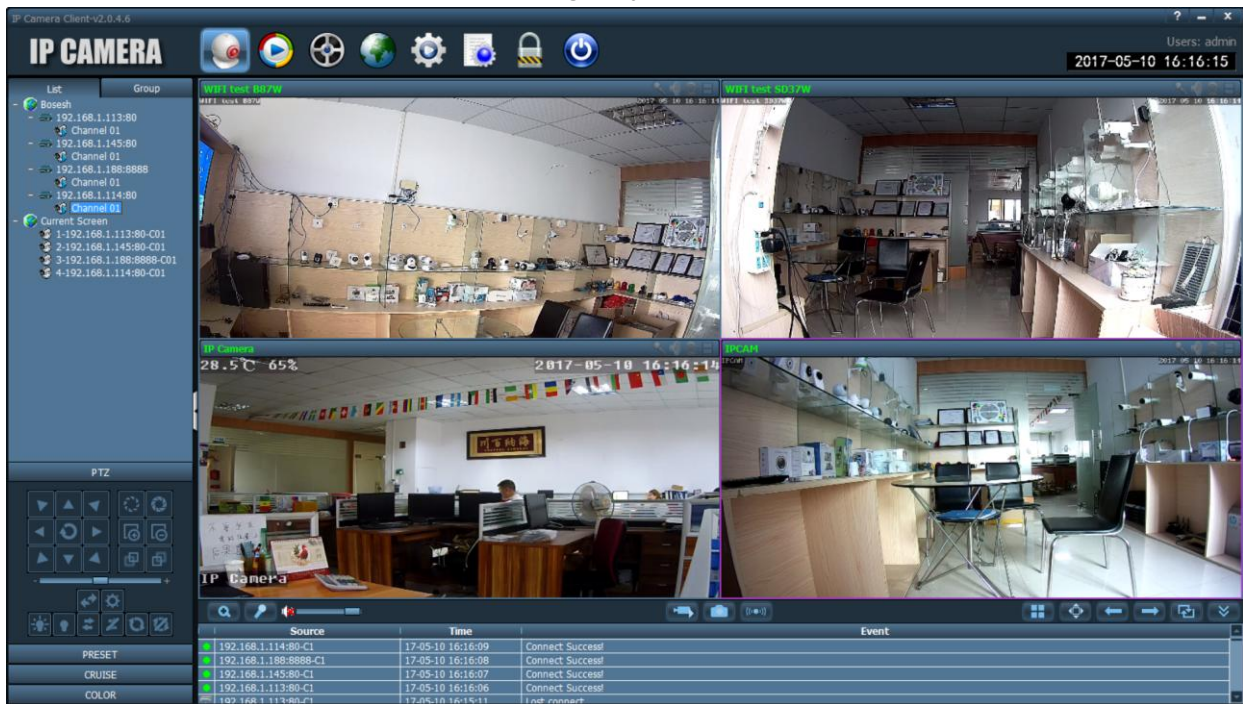
Mot de passe par  
défaut:  
admin

## 4.2 Accès à la caméra via le navigateur sur Windows PC.



Vous pouvez voir l'image et configurer tous les paramètres de la caméra sur le navigateur. **Si vous n'accédez pas à la caméra par IE navigateur, certains paramètres ne peuvent pas affichées sur l'écran.**

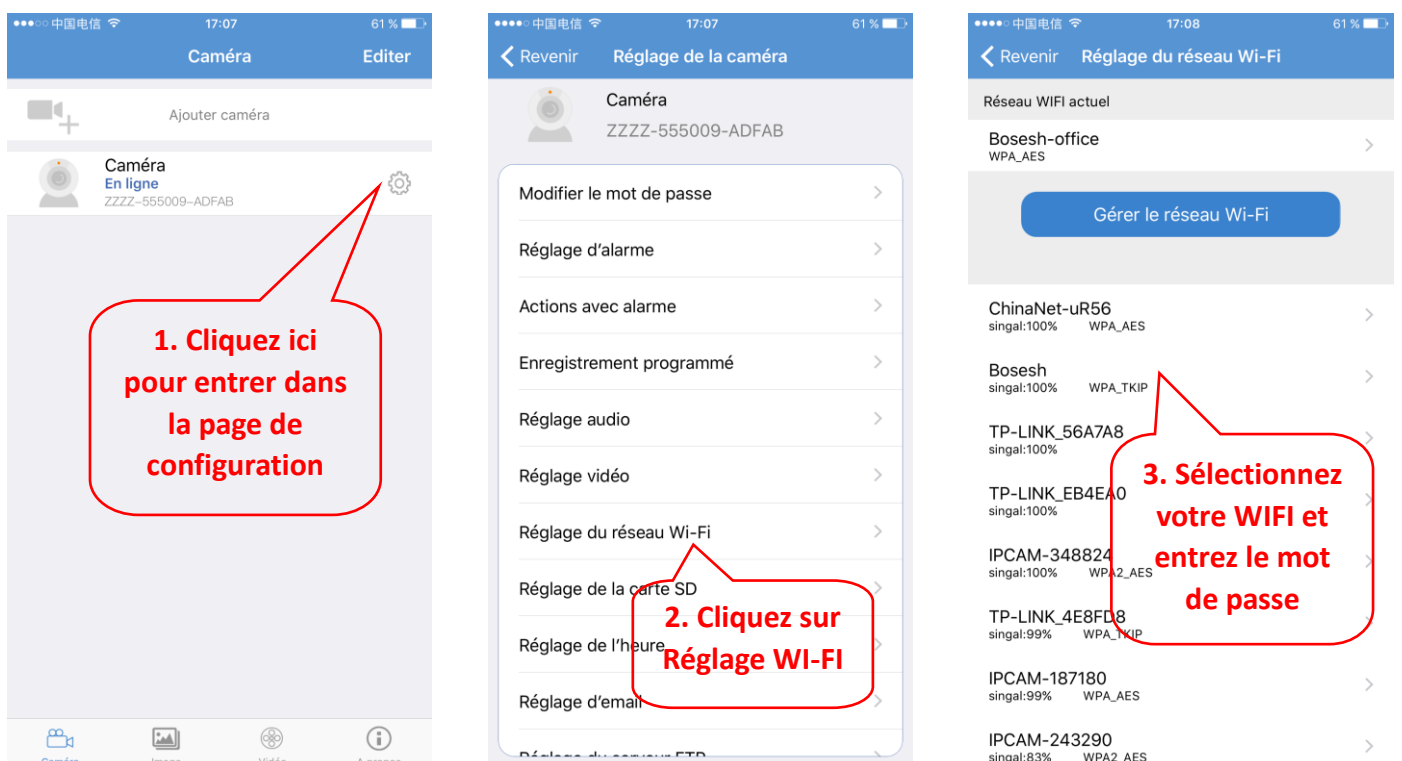
## 4.3 Connectez et contrôlez plusieurs caméras via le logiciel CMS sur Windows PC!



Les packages d'installation et les instructions pour CMS sont disponibles dans les informations du CD.

## 5. Configuration sous wifi

### 5.1 Réglez WIFI sur le téléphone.





## 5.2 Réglez WIFI via le navigateur sur PC

**1. Entrez dans le page "wireless"**

**2. Sélectionnez WIFI**

**3. Entrez le mot de passe**

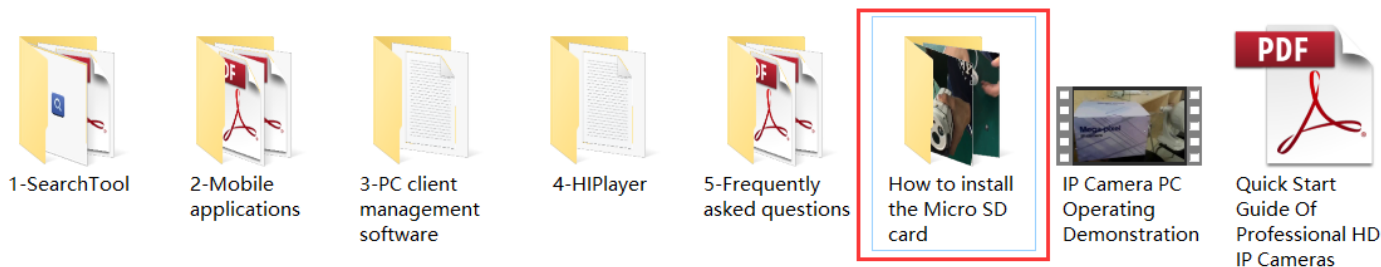
**4. Tester les configurations de wifi**

**5. Sauvegardez les configurations**

Le WIFI connecté à la caméra doit avoir une valeur de signal supérieure à 50% et le nom WIFI doit être en anglais et ne peut pas contenir de caractères spéciaux. Une fois le réglage WIFI terminé, la caméra passe automatiquement à la connexion WIFI lorsque le câble réseau est débranché.

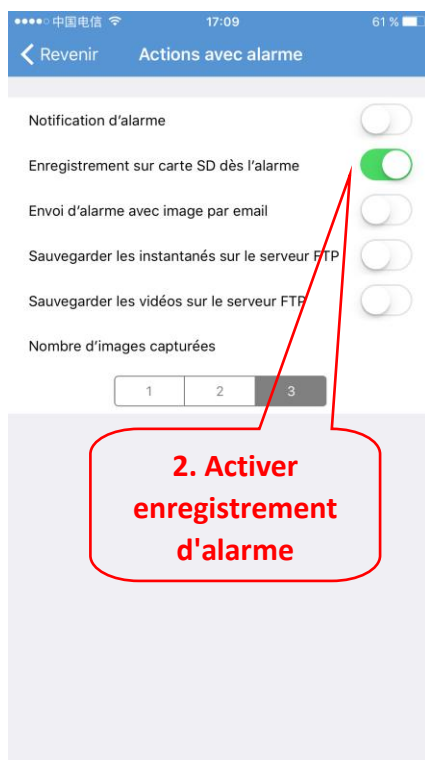
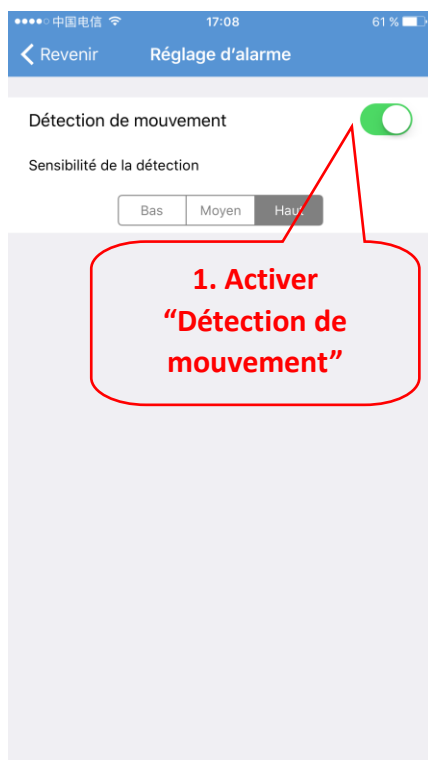
## 6. Configuration de l'enregistrement par la carte MicroSD

6.1 Trouvez l'explication d'installation de la carte MicroSD sur le informations du CD, insérez la carte MicroSD à la caméra.



6.2 Réglez l'enregistrement d'alarme de détection de mouvement sur le

## téléphon.

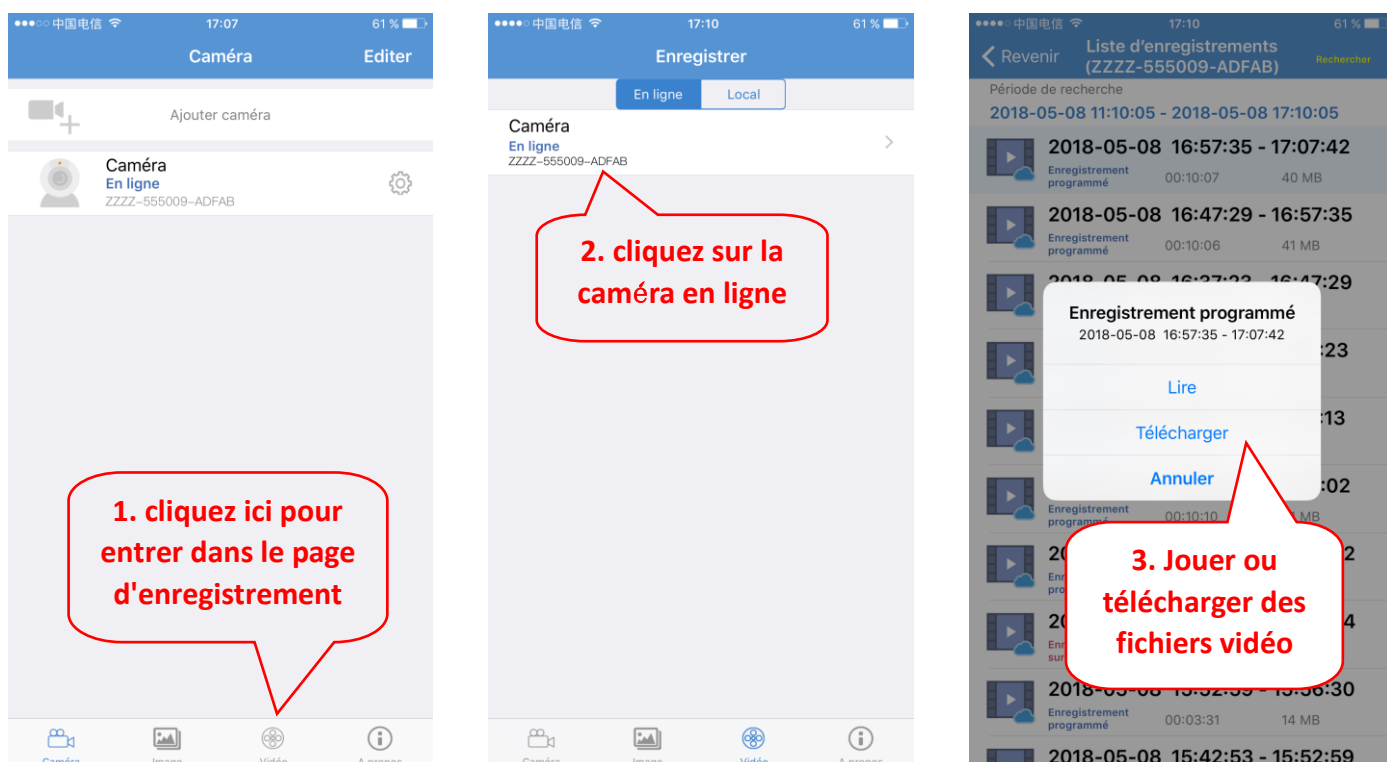


Nous vous conseillons d'activer justement l'enregistrement d'alarme de détection de mouvement lorsque la capacité de la carte Micro SD est petite.

### 6.3 Régler le calendrier d'enregistrement sur le téléphone.



## 6.4 Jouer les vidéos sur le téléphone.



Ces paramètres peuvent être réglés plus en détail via le navigateur IE sur le PC!

## 7. Redémarrer et réinitialiser les paramètres d'usine

### 7.1 Rebranchez l'alimentation pour redémarrer la caméra.



### 7.2 Appuyez sur le bouton de reset pendant 15 secondes pour réinitialiser la caméra aux paramètres d'usine.



**Vous pouvez également redémarrer ou réinitialiser la caméra via un téléphone portable ou un PC.**

## **8. Plus d'information**

**Ce manuel est destiné à aider les clients à connaître et à utiliser rapidement l'appareil photo. Pour obtenir des instructions détaillées et des didacticiels vidéo, reportez-vous au contenu des informations sur le CD à l'adresse: [www.ipcam.xin](http://www.ipcam.xin).**

**Ce manuel Universel a peut-être des descriptions et des opérations qui ne correspondent pas à votre produit. Si vous avez des questions ou si vous avez besoin d'un support technique, n'hésitez pas à nous contacter.**