

POE-IP-Kamera

Kurzanleitung



Uprime Series

Inhalt

- ▶ Anschließen der Kamera an das System.....4..
- ▶ Modifikation der IP-Adresse der Kamera..... 2~3
- ▶ Über die PC-Client-Software
Zugriff auf die Kamera erhalten..... 4
- ▶ Über das Internet Zugriff auf die Kamera erhalten.. 5~6
- ▶ Allgemeine Konfigurationen..... 7
 - Zeiteinstellung..... 8
 - Bewegungserkennung..... 9
 - Aktivieren Sie die P2P-Cloud..... 10
- ▶ Arbeiten mit mobilen Geräten..... 11~12
- ▶ Mit dem NVR arbeiten..... 13~15
- ▶ Häufig gestellte Fragen..... 16

Need Help?

- ✉ Support@AnpvizSecurity.com
- 📘 @anpviztech
- 📞 anpvizsupport
- ☎ Unterstützung Telefon: +86 18062090008



Anpviz security 🔍

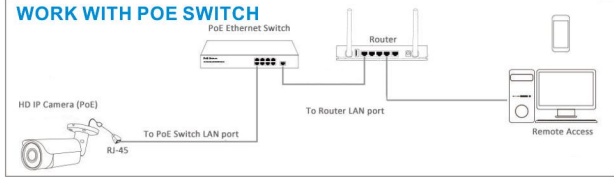
Modellnummer suchen 🔍

Besuchen Sie unseren Youtube-Kanal
für die Bedienungsanleitung

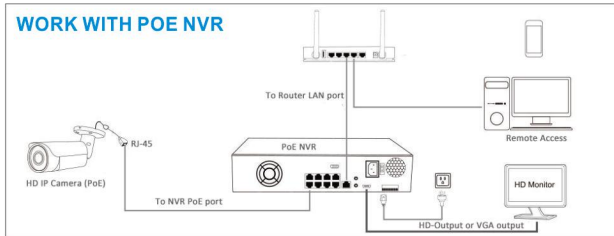
1

in Verbindung mit der Kamera - System

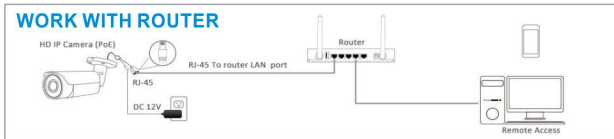
WORK WITH POE SWITCH



WORK WITH POE NVR



WORK WITH ROUTER



Hinweis:

1. Diese Kamera funktioniert mit ONVIF Standard PoE NVR oder PoE Switch mit einer Stromversorgung von 48-54 V, unzureichende Stromversorgung wird als Ergebnis kein Bild liefern.
2. Die Kamera sollte mit einer OPTIONALEN 12 Volt-Stromversorgung verbunden werden, wenn man PoE (Power over Internet) nicht nutzt. Wenn man einen einzelnen Power-Adapter benötigt, kann man uns unter support@anpvizsecurity.com kontaktieren, wir bieten einen Power-Adapter kostenlos an.
3. Ein Windows-Rechner ist für Setup und Problemlösung besser geeignet.

2

Modifikation der IP-Adresse der Kamera

WARNUNG



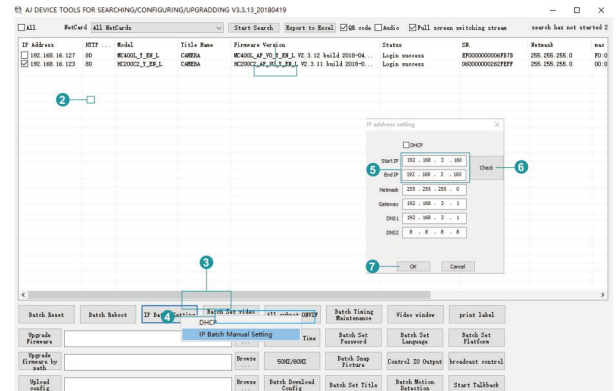
DHCP ist standardmäßig deaktiviert. Dieser Schritt ist sehr wichtig. Wenn Sie das Internet verwenden Webbrowser oder NVR-Verbindung.

**Standardmäßig: IP-Adresse: 192.168.0.123 ,
Benutzername: admin, Passwort: 123456**



(Wir empfehlen es auch, das Standard-Passwort zur eigenen Sicherheit zu ändern.)

Jede IP-Kamera verfügt über dieselbe Standard-IP-Adresse, nachdem sie die Fabrik verlässt. Um eine Netzwerkverbindung und Zugriff auf Live-Video zu garantieren, ist es notwendig, die IP-Adresse der Kamera vor der Nutzung über den Computer auf eine einzigartige Adresse zu ändern. Man kann das **SearchTool** des Geräts über die CD oder www.anpvizsecurity.com installieren, um die IP-Kamera schneller konfigurieren zu können.



1

2

Modifikation der IP-Adresse der Kamera

1. Auf „Start Search“ klicken
2. In die gewünschte Kamera einchecken
3. Auf „IP Batch Setting“ klicken
4. „IP Batch Manual Setting“ wählen
5. Die IP-Adresse zu derselben des Netzwerk-Segments des Routers ändern

Tipp: Wenn das Gateway 192.168.3.1 ist, so sollte man die IP-Adresse auf 192.168.3.X ändern (X = 2-254)

6. Auf „Check“ klicken, um zu überprüfen, ob die eingegebene IP-Adresse verfügbar ist. Wenn es einen Konflikt mit einem anderen Gerät gibt, muss eine andere IP vergeben werden.
7. Auf „OK“ klicken

Tipp: Passwort zurücksetzen -> Batch Reset;
Video im Vollbild -> Doppelt auf Video klicken;
Firmware-Upgrade durchführen -> Die Checkbox wählen, auf „Browse“ klicken und dann auf „File Upgrade“.



Erwärmung

1. Kein Signal oder Bild beim Anschluss an den POE NVR?
2. Kann nicht in den Internet Explorer eintreten?

Erste Schritte zum Ändern der IP-Adresse des Geräts.

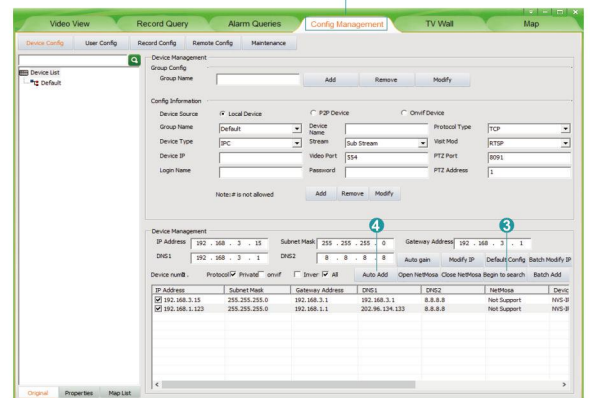
Brauchst du noch immer Hilfe?

Mailen Sie uns an: support@anpvizsecurity.com

3

Über die PC-Client-Software Zugriff auf die Kamera erhalten

Die UC-Client-Software muss von der CD oder von www.anpvizsecurity.com heruntergeladen werden, um die Kamera am eigenen Computer einsehen zu können.

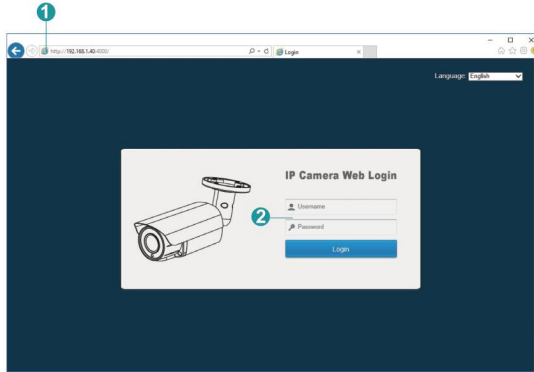


1. Anmelden (Standarddaten: Benutzername: admin, Passwort: 123456)
2. Auf „Config Management“ klicken
3. Auf „Begin to search“ klicken, alle Kameras im LAN werden aufgelistet
4. Auf „Auto add“ klicken, um sie alle automatisch zum UC-Client hinzuzufügen
5. Live-Videos ansehen

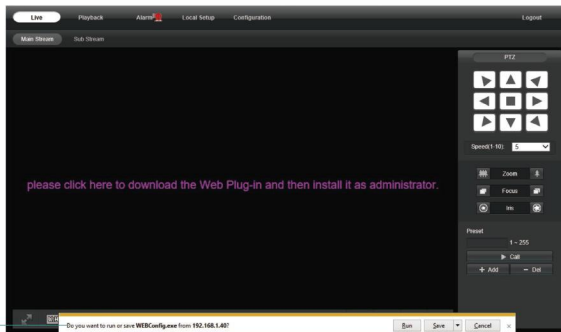
4

Über das Internet Zugriff auf die Kamera erhalten

1. Um auf das Web-Interface der Kamera zuzugreifen, muss man die IP-Adresse der IP-Kamera in die URL-Leiste von Internet Explorer eintippen, um Zugriff auf die Login-Seite zu erhalten. Die IP-Adresse muss auf dasselbe Subnetz modifiziert werden, wenn die Login-Seite nicht geladen werden kann.
2. **Anmelden** (Standarddaten: Benutzername: **admin**, Passwort: **123456**), es wird nur IE unterstützt.



3. Das Web-Plugin muss installiert werden, wenn rote Buchstaben auftauchen sollten. Man kann auch die WEBConfig.zip von der inkludierten CD installieren.



5

Über das Internet Zugriff auf die Kamera erhalten

4. Man muss den Browser neu starten oder die Seite neu laden und erneut Zugriff auf die IP anfordern, um Live-Videos sehen zu können.



Hinweis:

Nur die motorisierten Autofokuskameras können vergrößern und verkleinern. Halten Sie Live-Video gedrückt und ziehen Sie den digitalen Zoom.

Wenn sich die Videoantwort beim Fernzugriff verzögert, wechseln Sie stattdessen zu Sub Stream. Um die Funktion der einzelnen Tasten zu lernen, setzen Sie einfach die Maus auf und zeigen Bildschirmtipps an.

Tipps Kein Signal oder Bild, wenn Sie es mit einem PC verwenden

- ▶ **Wird die Kamera mit Strom versorgt?**

Sie wird für ein Netzteil (DC12V 1A oder höher) oder einen Poe benötigt Schalter (48V) oder POE-Schalter. (Hinweis: Eine Route ohne Poe Funktion kann die Kamera nicht mit Strom versorgen)

- ▶ **Befindet sich die IP-Adresse der Kamera im selben Netzwerksegment von der PC?**

Sie müssen sich in demselben Subnetz befinden, dann funktioniert es im Web Browser. Sie müssen die IP-Adresse der Kamera ändern durch das Suchwerkzeug (CD innen) herunterladen http://www.anpvizsecurity.com/download/uprime-series_c0010

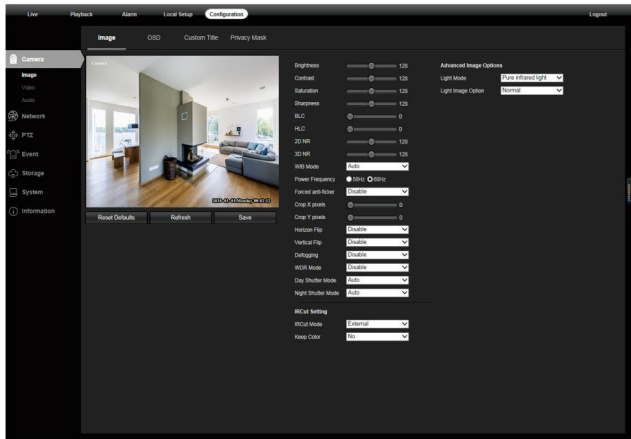
6

Über den Internet Explorer auf die Kamera und sämtliche Features sowie Einstellungen zugreifen

1) Systemfrequenz-Konfiguration des Stroms (50 Hz / 60 Hz)

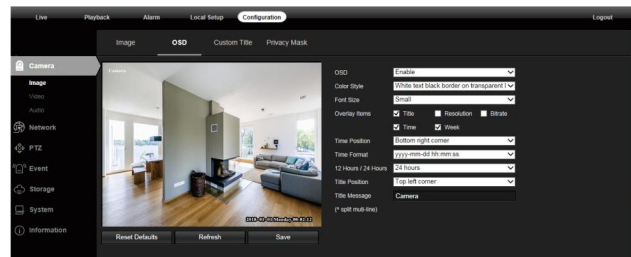
➤ „Configuration“ > „Camera“ > „Image“ > „Power Frequency“

Um Flackern im Video zu vermeiden, sollte die Kamera genau auf die richtige Arbeitsfrequenz eingestellt werden, um an das jeweilige elektrische System des betreffenden Landes angepasst zu sein. Die Länder, die 60 Hz nutzen sind die USA, Kanada, Japan, Korea, Brasilien, die Philippinen und Mexiko. Andere Länder wenden 50 Hz an.



2) Den Namen der Kamera sowie Zeit und Datum verändern

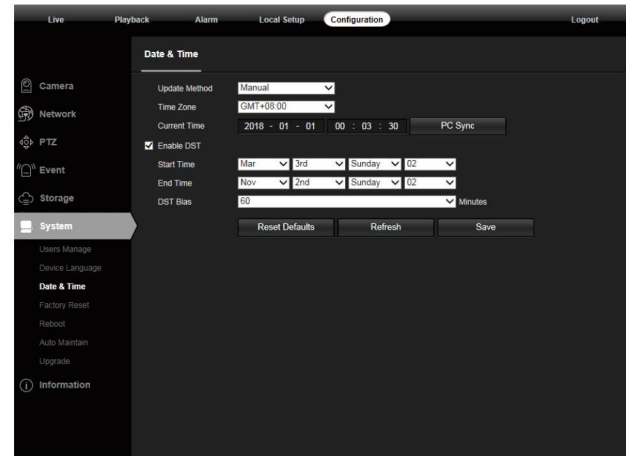
➤ „Configuration“ > „Camera“ > „Image“ > „OSD“ > „Title Message“



➤ „Configuration“ > „System“ > „Time setup“

Es gibt zwei Zeit-Aktualisierungsmodi, die verfügbar sind, „Manual“ und „NTP“.

(Wir empfehlen, NTP zu nutzen, wenn man sich für die manuelle Einstellung entscheidet, wird die Zeit wieder auf die Standardzeit zurückgesetzt, wenn man die Kamera neu startet oder ausschaltet.)

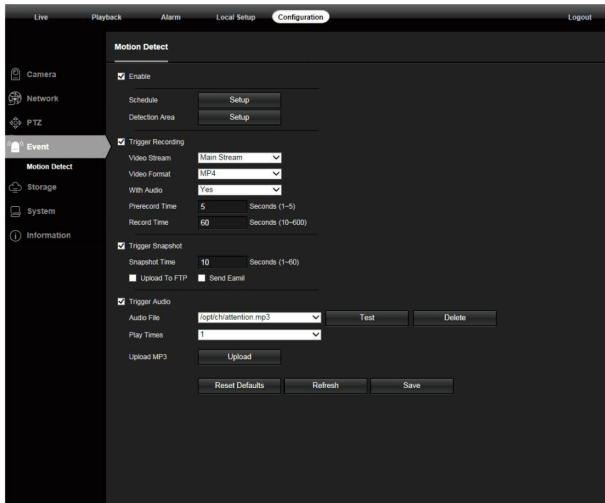


- Zuerst muss die Zeitzone ausgewählt werden, dann klickt man auf „PC Sync“. Wenn notwendig, kann man die DST (Daylight Savings Time) einstellen, dann auf „Save“ klicken. (Zeit und Datum wird auf 2000-01-01 zurückgesetzt, wenn die Kamera neu gestartet wird)
- Wenn die Kamera eine Verbindung zum Internet hat, kann man einen NTP-Server aufsetzen, damit die Kamera Zeit und Datum automatisch synchronisieren kann.

Bewegungserkennung

3) Motion Detection Alarm (Bewegungsmelder) aktivieren

➤ „Configuration“ > „Event“ > „Video Detection“

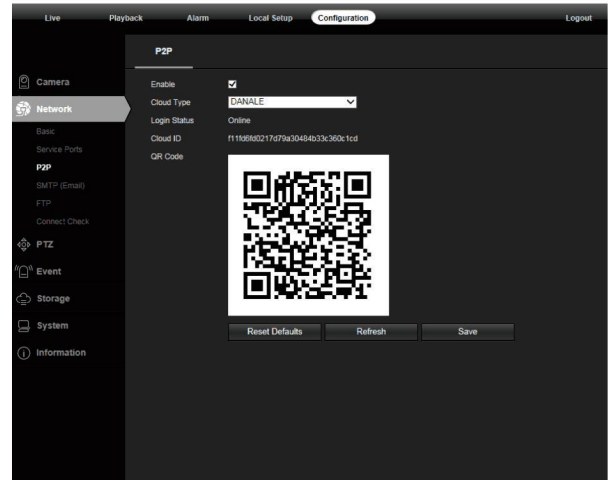


Wenn Bewegung erkannt wird, befindet sich neben dem Alarmmenü ein kleines Alarmlicht. Sie können auch eine E-Mail-Adresse oder einen FTP-Speicherserver einrichten, um den Bewegungs-Snapshot zu erhalten. (Die Trigger-Aufnahme funktioniert nur, wenn eine Speicherkarte oder ein NFS NAS angeschlossen ist.)

Aktivieren Sie die P2P-Clou

4) Die Cloud-ID des Geräts und den QR-Code für P2P-Fernzugriff finden

➤ „Configuration“ > „Network“ > „P2“



Wenn man die P2P-ID und den QR-Code nutzt, kann man wo immer man will einen Fernzugriff zur Kamera aufbauen, von jedem Smartphone aus, das über Internetzugang verfügt. Man muss über das Smartphone einen Account erstellen, nachdem man die Danale-App aus dem App-Store oder dem Google Play Store installiert hat, sich dann anmelden und die Kamera hinzufügen, um die Vorschau zu starten.

Man kann auch die Webseite www.anpvizsecurity.com besuchen, und die PC-Client-Software (Dana CMS) herunterzuladen, wenn man Fernzugriff über den PC haben möchte.

Tipps

Wenn der Login Status „Offline“ anzeigt, sollte die Internetverbindung überprüft werden, sowie die TCP/IP-Netzwerk-Konfiguration der IP-Kamera. Man sollte sicher gehen, eine gültige DNS-Server-IP in den TCP/IP-Netzwerkeinstellungen zu verwenden.

Um die Danale-App für iOS- und Android-Geräte herunterzuladen, muss man den Apple App-Store oder den Google Play Store aufsuchen. (Die App ist auch auf der CD enthalten. Für den manuellen Transfer der Datei auf das mobile Gerät sollte man sich an das Handbuch des Smartphones halten.) Nach der Installation muss man auf das Icon tippen, um die Danale-App zu starten.

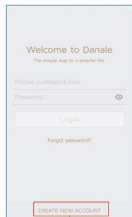
Beim ersten Start ist es notwendig, einen neuen Account nach den unten folgenden Schritten zu erstellen:



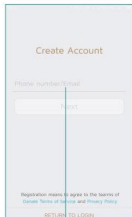
Danale



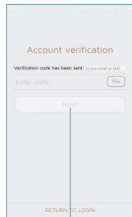
iOS / Android



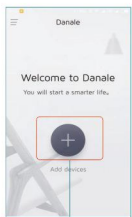
1



2



3



4



5



6

1. Um einen Account zu erstellen, muss man auf „CREATE NEW ACCOUNT“ tippen

2. Man muss die Telefonnummer oder E-Mail-Adresse eingeben und dann mit „NEXT“ fortfahren

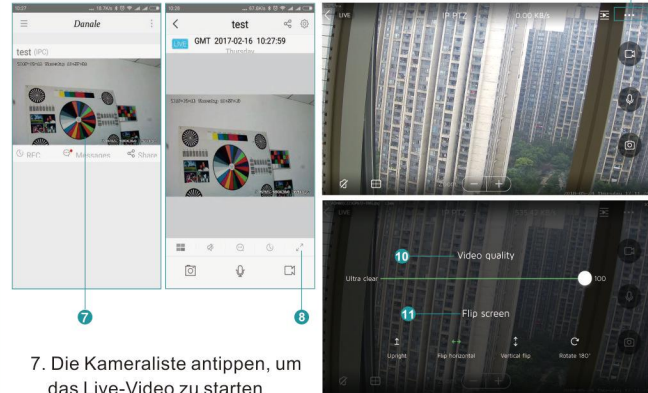
3. Den Bestätigungscode per SMS oder E-Mail eingeben, dann auf „NEXT“ tippen

4. Auf „Add devices“ tippen, um Geräte hinzuzufügen

5. Auf „Qr code“ tippen, um einen QR-Code zu scannen oder auf „NEXT“ tippen Die Kamera im LAN finden

6. Den QR-Code scannen und das Gerät benennen.

11



7

8

7. Die Kameraliste antippen, um das Live-Video zu starten

8. Auf „📷“ tippen, um das Video in Vollbild zu sehen

9. Auf „...“ tippen, um das Bild zu bearbeiten

10. Videoqualität und Bildschirm drehen

Hinweis: Die Standard-Videoqualität ist SD, man muss nur nach rechts wischen, um ein HD-Video zu erhalten.

Tipps:

- Auf ☰ tippen, um das Profil des Accounts zu überprüfen und Einstellungen anzupassen
- Um die Kamera mit einem Freund oder einem anderen Nutzer zu teilen, muss man auf das „🔗“-Icon klicken und den jeweiligen Danale-Account scannen oder schreiben.

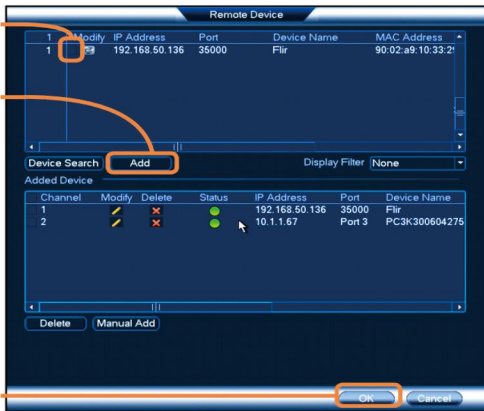


Hinweis:

Wenn keine Verbindung zu der Kamera hergestellt werden kann, sollte man die Internetverbindung überprüfen und die IP-Adresse, Gateway und die DNS-Einstellung auf der Kamera verifizieren. Der Status des Cloud-Logins sollte auf „Online“ stehen, was bedeutet, dass die Kamera am Cloud-Server registriert wurde. Man muss das Smartphone mit einem WLAN-Netzwerk verbinden, um eine bessere Leistung zu erzielen.

12

1. Stellen Sie vor dem Koppeln von Kameras mit dem NVR sicher, dass der NVR und die Kameras über ein gültiges und übereinstimmendes IP-Schema verfügen.



Hinweis:

Manche PoE NVR unterstützen Plug & Play, was es ermöglicht, Videos zu erhalten, ohne manuell suchen und hinzufügen zu müssen. Wenn das Plug & Play-Feature nicht verfügbar oder nicht kompatibel ist, sollte man die manuellen NVR-Schritte befolgen und ONVIF als Verbindungsprotokoll wählen. **(Standardpasswort der Kamera: 123456)**

Wenn das PoE NVR die verbundene Kamera nicht findet oder das Video nicht anzeigt, sollte man die IP-Konfiguration des internen PoE-Interfaces überprüfen, um sicherzugehen, dass alle verbundenen Kameras und NVR PoE-Interfaces im selben Subnetz-Muster sind.

Für weitere Hilfe kann man sowohl die Hersteller von NVR als auch der IP-Kamera kontaktieren.

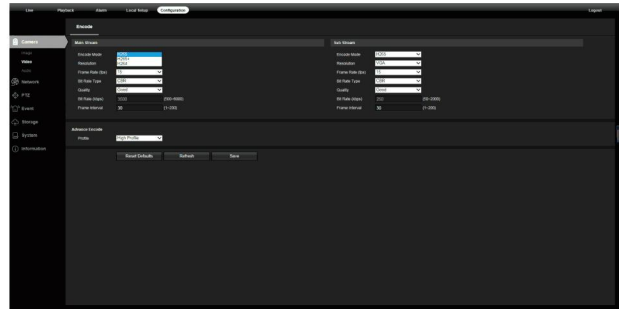
2. Diese Kamera unterstützt Dual H.265- und H.264-Code. Das standardmäßige ONVIF-Protokoll kann zu Videorekordern von Drittanbietern hinzugefügt werden.

Die H.265-Kodierungskameras können die Videodaten auf sehr niedrige Bitraten komprimieren, wodurch mindestens 50% Videodatenspeicher eingespart werden als bei einer normalen H.264-Kamera.



Hinweis: Konfigurieren Sie die Kamera nur im H.265-Modus, wenn Ihr NVR H.265 unterstützt. Wenn Ihr NVR nur H.264 unterstützt, ändern Sie bitte den Haupt- und Unterstrom in H.264. Andernfalls wird kein Bild angezeigt.

➤ Konfiguration > Kamera > Video-Kodierung



3. Modifikation der IP-Adresse der Kamera

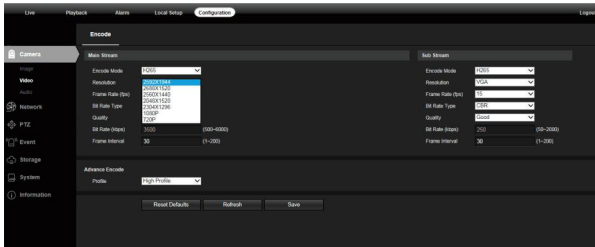


Hinweis: Die IP-Adresse der Kamera muss sich im selben Subnetz Ihres NVR befinden. Informationen zum Bestätigen der IP-Adresse des Subnetzes finden Sie im NVR-Benutzerhandbuch Ihres NVR.

4. Auflösung der Kameraausgabe

► Die Aufzeichnungsauflösung des NVR muss mit dem kompatibel sein Auflösung der Kamera. Wenn der NVR nur 1080P unterstützt, müssen Sie Ändern Sie die Auflösung der Kamera, um mit dem NVR kompatibel zu sein.

► Konfiguration > Kamera > Video > Auflösung



Tipps:

Kein Signal oder Bild beim Anschluss an den POE NVR.

Das ist kein Mangel. Sie müssen nur tun

► **Überprüfen Sie die Auflösung des NVR. Wird unterstützt 5.0MP oder höher?**

Einige alte NVRs unterstützen nur den 1080P-Eingang die Auflösung der Kamera über das Webinterface der Kamera.

► **Unterstützt Ihr NVR die H.265-Komprimierung?**

Einige alte NVRs unterstützen nur H.264. Wenn die Kamera standardmäßig auf H.265 eingestellt ist, Sie müssen den Haupt-Stream und den Sub-Stream auf H.264 ändern kompatibel mit NVR.

► **Ist die IP-Adresse der Kamera im selben Netzwerk Segment des NVR?**

Bei Verwendung des Protokolls onvif ist dies sehr wichtig.

Sie müssen die IP-Adresse der Kamera über ändern

Searchtool (CD innen) oder herunterladen von

http://www.anpvizsecurity.com/download/uprime-series_c0010.



① Warum kann ich die Standard-IP-Adresse 192.168.0.123 nicht über den Webbrowser öffnen?

Vor dem Zugriff auf die Kamera sollte man die IP-Adresse des Rechners überprüfen. Wenn die IP-Adresse nicht mit dem Muster 192.168.0.X übereinstimmt, sollte man das IP Search-Tool von der CD oder von www.anpvizsecurity.com installieren, um die IP-Adresse der Kamera zu modifizieren. Man sollte sichergehen, dass das LAN-IP-Muster zusammenpasst. Ein Beispiel: Wenn das LAN über 192.168.1.XXX läuft, dann muss die IP-Kamera auf 192.168.1.123 gesetzt werden, und so weiter. Nur IE und Firefox ESR-Windows-Rechner werden von der Kamera unterstützt.

② Wie setze ich das Passwort zurück?

Standarddaten: Benutzername: admin, Passwort: 123456. Wenn man das Passwort vergessen hat oder die Einstellungen der Kamera zurücksetzen möchte, muss man das Such-Tool installieren, um die IP der Kamera herauszufinden und dann auf „Factory Setting/Batch Reset“ klicken.

③ Wie bekomme ich ein Upgrade für die IP-Kamera?

1. Man muss hierfür den Anbieter nach passender Firmware fragen.
2. Man kann den Webbrowser, das Search-Tool oder den PC-Client nutzen, um ein Upgrade auf die Kamera zu spielen.
3. Dazu geht man auf „Configuration“ -> „System“ -> „Update“, klickt dann auf „Browse“ und wählt die Firmware aus, klickt dann auf den „Upgrade“-Button und wartet, bis das Upgrade vollendet wurde.

④ Wie kann ich den RTSP-Video-Stream und den http-Snapshot abrufen?

1. Hauptstream:
`rtsp://IP:554/h264?username=admin&password=123456`
2. Sub-Stream:
`rtsp://IP:554/h264cif?username=admin&password=123456`
3. Snapshot in geringer Auflösung: `http://IP/cgi-bin/snapshot.cgi?stream=1`
4. HD-Snapshot : `http://IP/cgi-bin/snapshot.cgi?stream=0`

FREQUENTLY ASKED QUESTIONS

⑤ **perche 'non mostra immagine aggiungendo il nvr la telecamera ip?**

- 1.che hai selezionato il protocollo e inserisci il nome utente e la password correttaquando si aggiungono le telecamere,
- 2.che il nvr e telecamera ip nello stesso ip).
(es: nvr: 192.168.1. x, e ipfotocamera: 192.168.1 y).
- 3.prova a cambiare la telecamera codificare in modalit  h.264 se l'nvr non puo 'sostenere h.265.(configurazione - > > > codificare video camera - mode: h.264)

⑥ **Wie kann ich die NVR-Aufzeichnung im Motion Detection Mode aktivieren?**

- 1.Die Motion Detection-Funktion muss  ber den Webbrowser oder das Search-Konfigurationstool aktiviert werden;
- 2.Die IP-Kamera wird  ber das ONVIF-Protokoll hinzugef gt;
- 3.Der NVR-Aufzeichnungsmodus muss auf den Motion Detection-Modus ge ndert werden;
- 4.Das NVR-Bildschirm-MD-Icon kann nun auf m gliches Playback  berpr ft werden. Man sollte sich an das NVR-Handbuch halten.

⑦ **Wo kann ich den motorisierten Autofokus-Linsenzoom kontrollieren?**

- 1. ber das Web-Interface der Kamera;
- 2.Kontrolle findet  ber den PC-Client (UC-Software) statt;
- 3.Mit dem Mousrad kann man durch das Vorschaufenster scrollen;
- 4.Man muss das PTZ-Men  im NVR finden, um den Linsenzoom zu kontrollieren.



Uin Technology Co.Ltd.

- 🌐 www.AnpvizSecurity.com
- ✉ Support@AnpvizSecurity.com
sales@anpvizsecurity.com
- 📘 @anpviztech
- 📞 anpvizsupport
- ☎ support Tel : +86 18062090008